

市長と語る! ふれあいミーティング

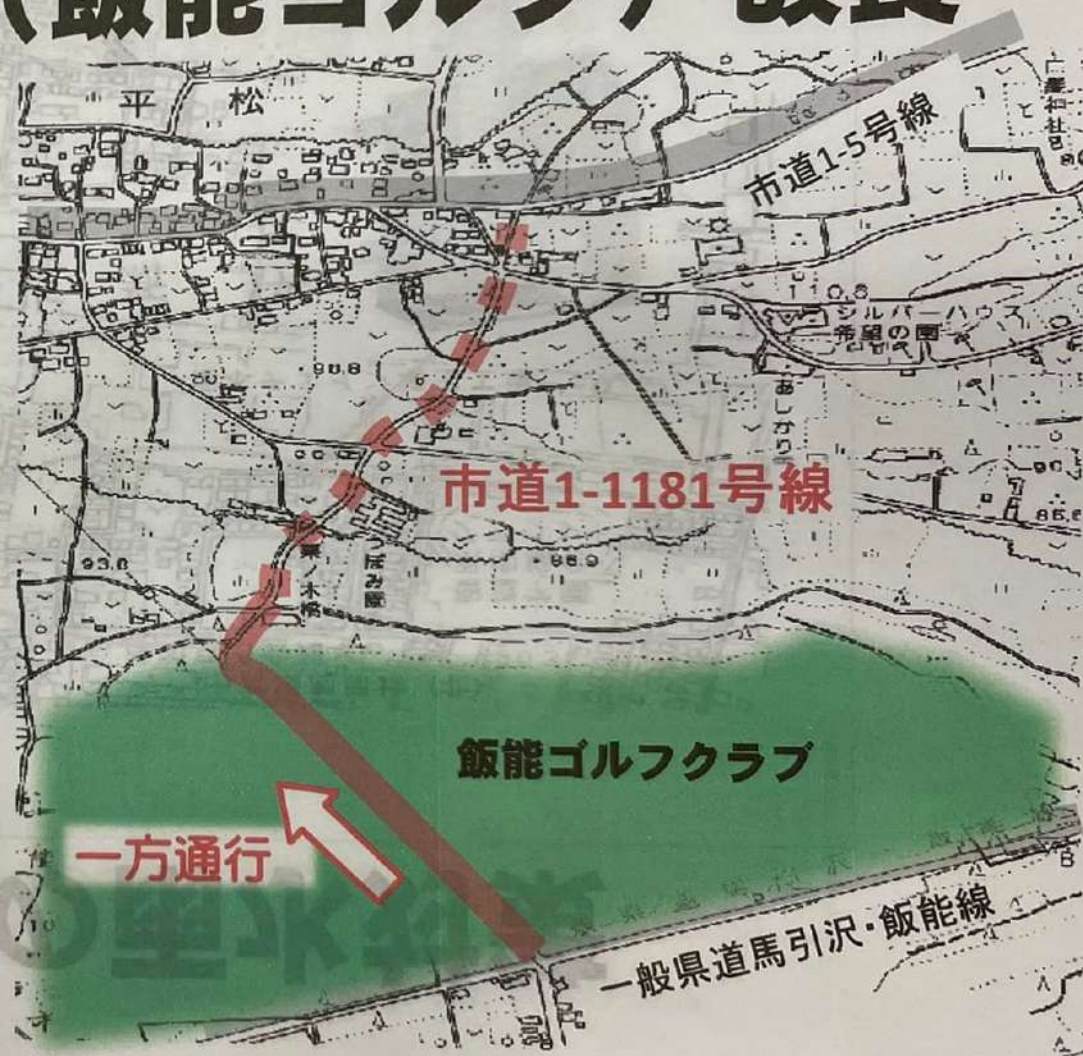
市民の皆様と
ともにつくる飯能市

令和4年5月10日(火)
精明地区行政センター



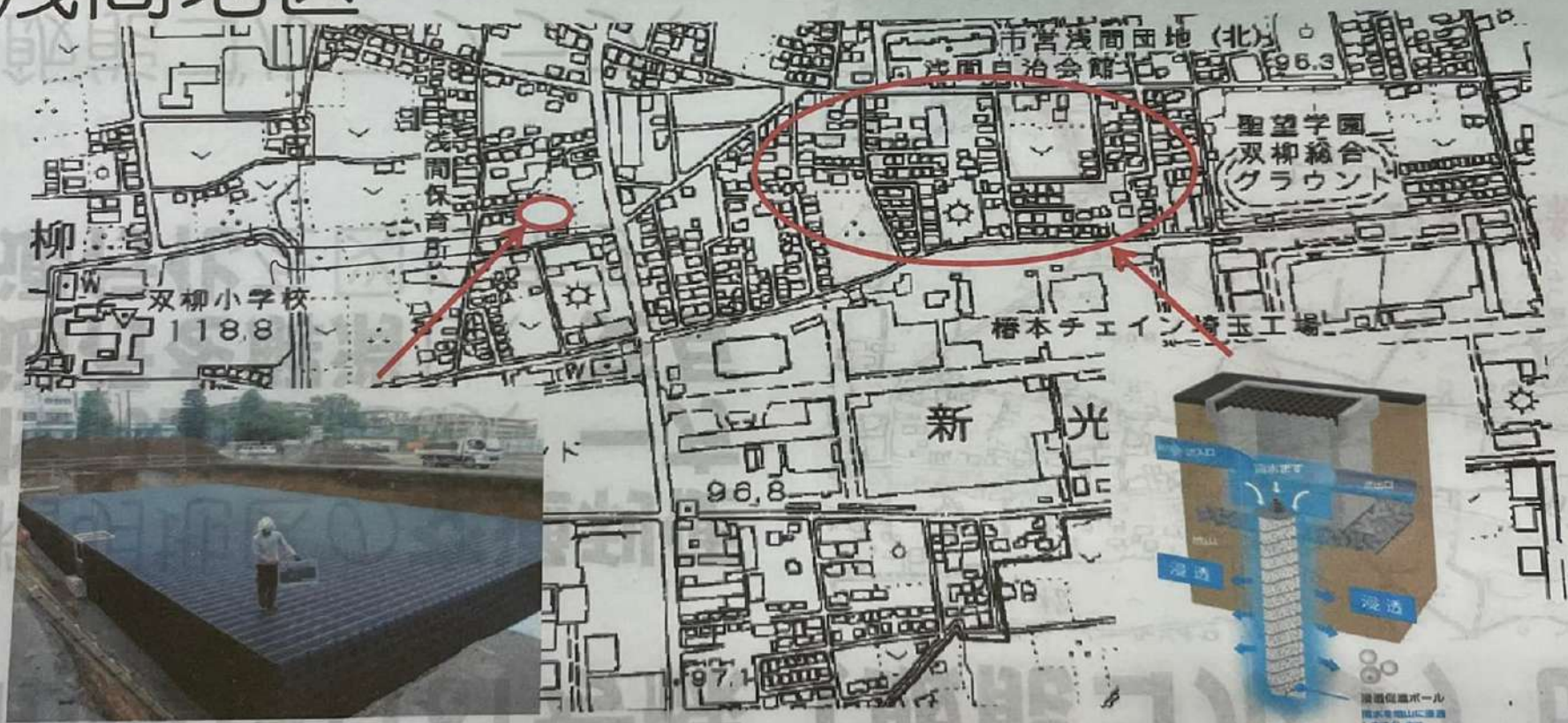
市道1-1181号線（飯能ゴルフ）改良

- 精明地区の**交通利便性向上**のため、**一方通行を解消し、交互通行化**を図ります。
- 飯能ゴルフクラブ、入間市と協力して事業を推進します。



浅间地区の雨水対策

浅间地区



雨水貯留浸透施設設置 (R1)
効果: 雨水地下浸透の促進

集水樹雨水浸透施設設置 (R2)
効果: 雨水地下浸透の促進

「道の駅」の検討について

「道の駅」については、施設としての機能、

取扱内容、設備など総合的に検討を進めていく

予定です。

道の駅整備の促進を図ります。

道の駅整備の促進について

企業誘致の推進について

精明東部地区等の企業誘致を積極的に推進します。

- 1 狭山・日高インターチェンジに隣接する精明東部地区の立地条件を生かし、新たな産業立地手法を検討します。
- 2 特定施設誘導地域として指定した地区に、流通業務・工業施設を誘導し、雇用の創出と自主財源の確保につなげます。

◎特定施設誘導地域

農林業・商工業といったそれぞれの産業全体の活性化につながるような施設・企業の立地を目指す産業拠点として、施設の立地基準が緩和された地域。

当市の特定施設誘導地域は5地区に分かれ、全体面積419,960㎡、敷地利用率64.16%となっています。5地区のうち4地区については、立地が進んでいます。

久邇カントリークラブ北側に位置する「D地区」については、未立地地区となっており、今後は積極的な企業誘致を展開していきます。

今までの取組 (H30~R4)

1

地域の幹線交通としての路線バスを「まもる」

- 例・交通事業者への補助金、支援金の交付
- ・エコツアーなど観光施策と連携した利用促進

2

路線バスを身近にして公共交通を「育てる」

- 例・ノーマイカーデーなど意識啓発の実施
- ・高等学校等通学費補助金の拡大

3

生活を支える公共交通手段を「つくる」

- 例・奥武蔵らくらく交通の運行開始 (吾野・東吾野)
- ・飯能市乗合ワゴンの運行開始 (精明・加治・加治東)

▶▶ 取組のふりかえりと評価、新計画 (R5~) の策定

